



Changing place richtlijnen Badkamer ontwerpen



Met BEKA Hospitec, officiële partner van INTER

Een changing place, wat is dat?

Iedereen gaat graag eens de deur uit, ook mensen met een handicap. Als je ergens gaat winkelen, werken of ontspannen, moet je er ook in alle comfort naar het toilet kunnen gaan. Changing places bieden een oplossing voor wie meer ruimte, meer uitrusting en plaats voor assistentie nodig heeft. Want voor sommige mensen voldoen de toiletten voor personen met een handicap niet.

Hoe ziet een changing place eruit?

Een goede changing place heeft volgende kenmerken:

- een toegankelijke ligging, makkelijk te vinden dankzij het logo en duidelijke bewegwijzering
- een toilet, wastafel, verzorgingstafel voor volwassenen, privacyscherm en tillift
- een goede verlichting, antislipvloer en desinfectiesysteem, soms ook een douchezone
- genoeg plaats voor iemand met een handicap en tot twee assistenten of zorgverleners

Wat is de beste plek voor een changing place?

Een changing place voorzie je best in een publieke ruimte waar veel volk komt, zoals:

- vrijetijdsvoorzieningen zoals bioscoopcomplexen, theaters, concertzalen, culturele centra, pretparken, provinciale domeinen, voetbalstadions
- grote winkelpanden of winkelcentra
- belangrijke openbare gebouwen zoals stadhuizen, bibliotheken of onderwijsinstellingen
- grote vervoersinfrastructuren, zoals luchthavens, treinstations en wegrestaurants
- overal waar uitbaters service en comfort voor klanten en burgers hoog in het vaandel dragen

De cijfers

Is zo'n investering voor een enkeling? De cijfers beweren het tegendeel.

- Een op vier Belgen boven de 16 jaar heeft een beperking ervaren voor minstens zes maanden. (Bron: Eurostat)
- Een op vijf Vlamingen is ouder dan 65 jaar. (Bron: Statistiek Vlaanderen)
- Een op zeven mensen onder de 65 jaar heeft een vaste beperking. (Bron: Eurostat)
- In 2019 hebben 675.420 personen een erkenning van hun handicap van wie 614.122 volwassenen en 61.298 kinderen. (Bron: Jaarverslag 2019 – DG Personen met een handicap)
- Bijna 47.000 Vlamingen gebruiken volgens de cijfers van het Vlaams Agentschap voor Personen met een Handicap) hulpmiddelen en aanpassingen. (Bron: VAPH in cijfers – eerste helft 2020)
- Iets meer dan 25.000 personen hebben door hun handicap intensieve of frequente ondersteuning nodig. (Bron: Statistiek Vlaanderen)

En in heel Vlaanderen vind je anno 2021 slechts een handvol changing places.

Begeleiding van een expert.

Inter, het Vlaamse expertisecentrum Toegankelijkheid en Universal Design, staat iedereen bij die een changing place wil inrichten.

Via het charter Changing Places van Inter krijgen projectontwikkelaars, gemeentes of steden, eigenaars van plaatsen waar veel volk over de vloer komt een volledige begeleiding bij het maken van de juiste ontwerpbeslissingen. Inter zet deze goede praktijken mee in de kijker zodat het concept meer bekend geraakt.

BEKA Hospitec is een partner van Inter die zich engageert om meer changing places te realiseren in Vlaanderen.

Vier voordelen van het charter Changing Places

1. Een groter potentieel aan klanten en bezoekers. Mensen met een handicap zelf, maar ook de vrienden of familie met wie ze op pad gaan. En bij uitbreiding iedereen die meer comfort nodig heeft of op prijs stelt.
2. Kwaliteit verzekerd. Met een praktijkgerichte of begeleidende normatieve en advies op maat van Inter weet je precies hoe je iedere stap moet aanpakken.
3. Positieve publiciteit. Inter zetten jouw goede voorbeeld in de kijker op sociale media, op zijn website, in presentaties ... Ook na de uitvoering blijft Inter communiceren over jouw changing place.
4. Je toont jouw maatschappelijke betrokkenheid.



Jana De Reu,
adviseur Wonen en Zorg bij Inter

“Je krijgt van ons concrete tips en richting over de inrichting van de ruimte, de producten en afwerking. Als je ontwerp niet volledig kan voldoen aan onze vooropgestelde criteria, dan zoeken we samen naar alternatieven op maat van jouw situatie.”



Wendy Metten,
algemeen directeur Inter

“Inter apprecieert het engagement van Beka Hospitec. We zijn blij dat we er weer een bondgenoot bijhebben in onze ambitie om een toiletbezoek voor iedereen aangenaam te maken. We kijken uit naar een fijne samenwerking en wensen Beka veel succes en mooie realisaties toe.”

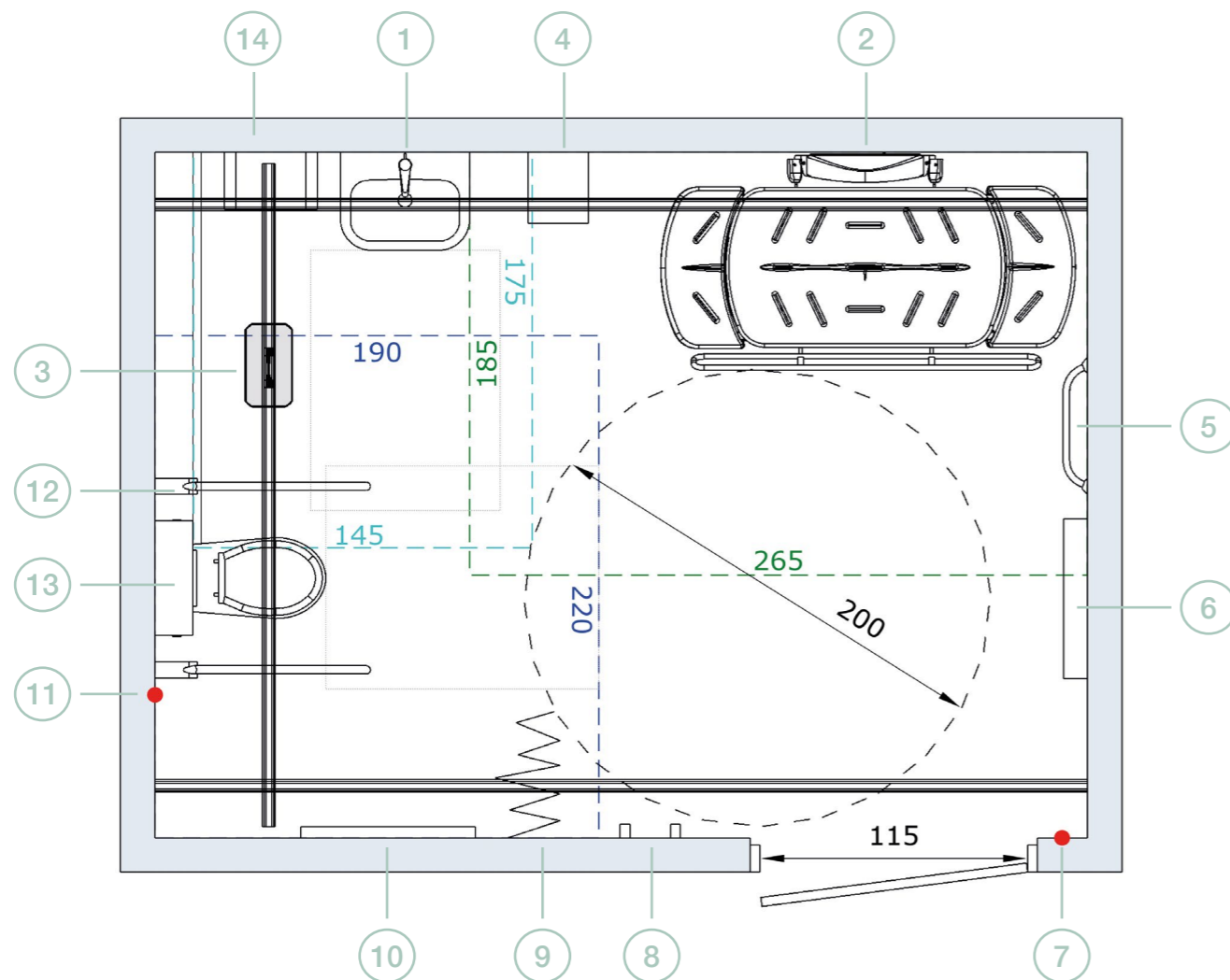
Meer info: www.inter.vlaanderen

Je kan ons contacteren via info@inter.vlaanderen of op het nummer 011 26 50 30.

Lay-out changing places

Design en aanpak in het ontwerpen van changing places.

Dit is een voorbeeld van een changing place met een douchebrancard en voldoende ruimte voor een grote rolwagen en 2 verzorgende begeleiders.



- | | |
|---|--------------------------------------|
| 1 Hoog laag wastafel | 8 Kapstokjes hoogte 140 cm en 120 cm |
| 2 In hoogte verstelbare en wegklapbare douche en verzorgingstafel | 9 Gordijn of scherm |
| 3 Plafondlift | 10 Lichaamshoge spiegel |
| 4 Vuilbak voor incontinentiemateriaal | 11 Alarm trekkoord |
| 5 Horizontale beugel hoogte 85 cm | 12 Wegklapbare wc steunen |
| 6 Papierdispenser | 13 WC |
| 7 Reset van alarm | 14 Legvlak onder handendroger |



Hulpmiddelen van BEKA Hospitec

1 In hoogte verstelbare wastafel

Voorzie een wastafel in hoogte verstelbaar tussen 580 - 1.033 mm. Kies voor een brede wastafel met onderaan voldoende ruimte voor een toegang met een rolwagen (700 mm).

Aquba

Compacte in hoogte verstelbare lavabo

- ✓ Goede toegang met een rolwagen
- ✓ Ideaal voor onder een raam
- ✓ Model met spiegel ook beschikbaar
- ✓ Hoge belastbaarheid
- ✓ Handdoekrekken



2

In hoogte verstelbare verzorgingstafel

Voorzie een hygiënische, veilige en comfortabele verzorgingstafel met een veiligheidshek. Kies voor een hoogteverstelling tussen 300 - 1.000 mm en een maximale belasting van 200 kg. De verzorgingstafel kan vrijstaand of aan de wand gemonteerd zijn.

ANA CTX

Comfortabele aan de wand gemonteerde douche- en verzorgingstafel

- ✓ Eenvoudig te bedienen
- ✓ Optimale werkhogte door hoogteverstelling met handbediening
- ✓ Polyurethaan ligvlak ideaal voor douchen
- ✓ Verstelbaar hoofdeinde voor meer comfort



Invincible

Robuuste aan de wand gemonteerde douche- en verzorgingstafel

- ✓ Schadebestendig ligvlak
- ✓ Bediening op het ligvlak
- ✓ Zakt tot 300 mm
- ✓ Gescheiden zijbeugels voor betere toegang en zorg



MONA

Mobiele verzorgingstafel

- ✓ Comfortabel en groot ligvlak
- ✓ Vrije, loodrechte hoogteverstelling
- ✓ De tafel schommelt niet of geeft niet mee



3

Plafondlift

Veilig en comfortabel tillen van rolwagen naar verzorgingstafel en toilet. XY of traverse railsysteem voor een volledig bereik in de ruimte. Vereiste maximale belasting 200 kg.

Guldmann

Flexibel Plafondsysteem

- ✓ Compact design dat harmonieus in het interieur kan worden geïntegreerd
- ✓ Keuze uit vaste en verplaatsbare tilcassettes
- ✓ Zowel 2 punts- als elektrische kanteljukken
- ✓ Permanente voeding of batterij oplaadsysteem
- ✓ Diagnosescherm met foutmeldingen
- ✓ Afstandsbediening met alle functies





Inter en BEKA Hospitec

innoveren en willen Vlaanderen
toegankelijker maken.
Iedereen verdient comfort én ook:
iedereen geniet van comfort.

BEKA Hospitec Benelux

Oude Baan 46
2550 Kontich



BE

☎ +32 473/93 02 35
@ info@beka-hospitec.be
🌐 www.beka-hospitec.be

NL

☎ +31 537 60 12 79
@ info@beka-hospitec.nl
🌐 www.beka-hospitec.nl